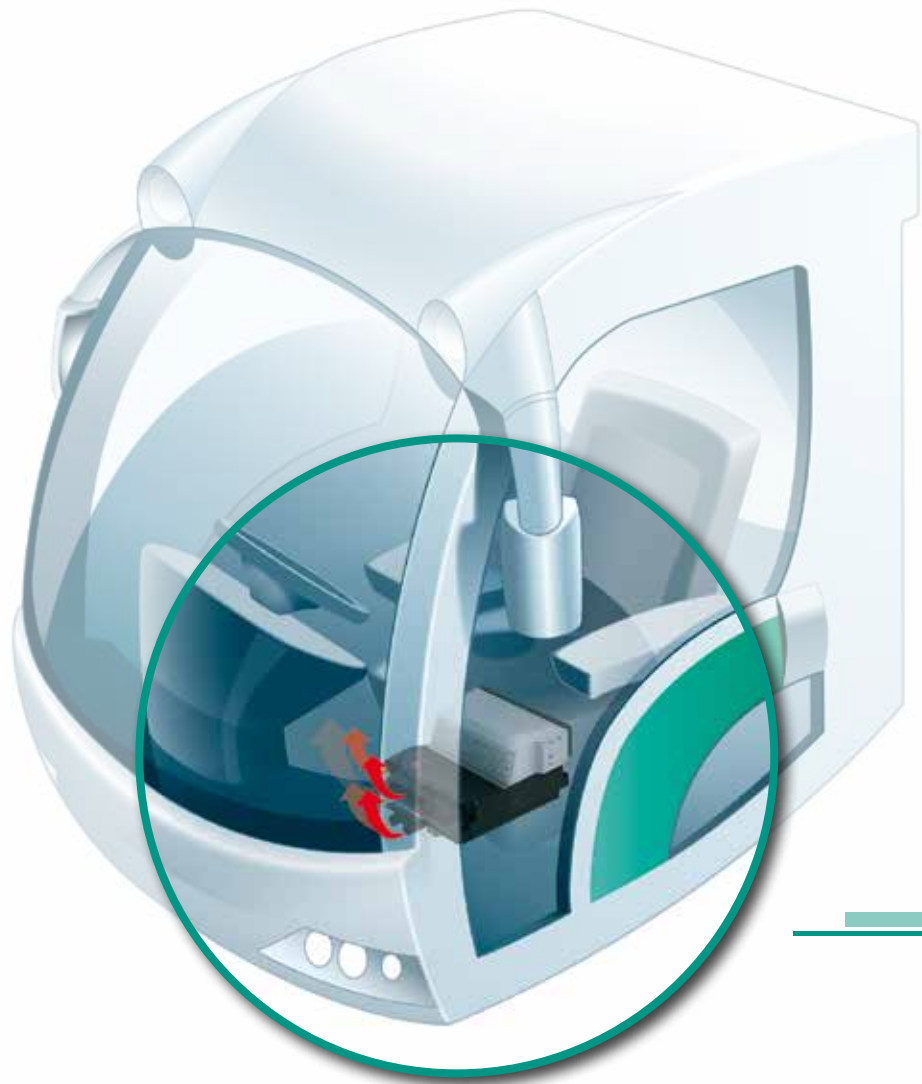




Heizung /

Heating

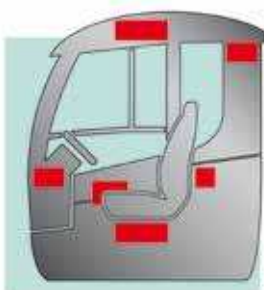
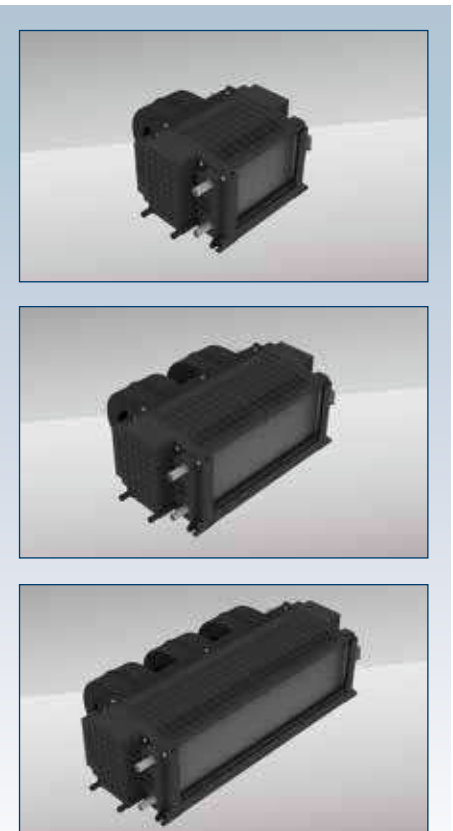




Heizung /
Heating

Modular Air Conditioning Series

M₄₀₀ **M**₆₀₀ **M**₉₀₀ nur Heizung / only heating



- Positionierung in vielen Einbaulagen
- Installation in many mounting positions



- Für kleinste Bauräume
- For smallest installation spaces



Technische Daten / Technical Data

	M ₄₀₀	M ₆₀₀	M ₉₀₀
Kälteleistung [kW] / Cooling capacity [kW]	4	6	9
Heizleistung (Q100) [kW] Heating capacity (Q100) [kW]	6	8,5	12
Luftleistung, freiblasend [m³/h] Air performance, free-blowing [m³/h]	540	965	1.385
Stromaufnahme bei 12V [A] Current consumption at 12V [A]	14,6	31,7	49,1
Kältemittel / Refrigerant	R134a ⁽¹⁾⁽²⁾	R134a ⁽¹⁾⁽²⁾	R134a ⁽¹⁾⁽²⁾
Gewicht [kg] / Weight [kg]	4,2	6,4	9,2
Maße über alles (Länge/Breite/Höhe) [mm] Overall dimensions (Length/Width/Height) [mm]	361x356x179	511x356x179	711x356x179

(1) Die Anlage enthält oder benötigt zum Betrieb fluoriertes Treibhausgas und ist entsprechend der F-Gas-Verordnung 517/2014 kennzeichnungspflichtig. GWP: 1.430

(1) The unit contains or needs fluorinated greenhouse gas for operation and is subject to identification requirements in accordance with F-Gas Regulation 517/2014. GWP: 1.430

(2) Verwendung von alternativen Kältemitteln auf Anfrage / (2) Usage of alternative refrigerants on request / Technische Daten ausstattungsabhängig / Technical data depending on equipment

Eigenschaften

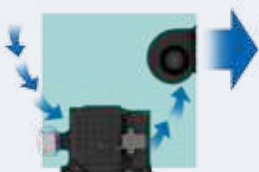
- Modulares Konzept für unterschiedliche Maschinen- und Kabinengrößen
- Mögliche Konfigurationen:
 - nur Heizung
 - nur Klima
 - Klimaheizung
- Verfügbar in 12V und 24V
- Modulares Baureihenkonzept mit Gleichteileprinzip

Features

- Modular concept applicable for various machine and cabin sizes
- Possible configurations
 - heating only
 - cooling only
 - cooling and heating
- Available in 12V and 24V
- Modular series concept with principle of equal parts



- Variable Anschlussmöglichkeiten der Kältemittel und Wasserleitungen
- Variable connection options of the refrigerant and water pipes



- Individuelle Anpassung der Ausblas- und Ansaugsituation
- Individual adaptation of the air outlet and suction situation



Heizung /
Heating

Heizer /
Heater



Leistung / Capacity	4 KW / Q100
3-Stufen-Gebläse / 3 step blower	
Gebläseleistung / Blower capacity	260 m³/h
Stromaufnahme / Current intake	12 Volt / 4,5 A
	24 Volt / 2,2 A
Gewicht / Weight	1,3 kg

Ausführung / Version

12 Volt / HZ410
24 Volt / HZ411

Heizer /
Heater



Leistung / Capacity	6 KW / Q100
3-Stufen-Gebläse / 3 step blower	
Gebläseleistung / Blower capacity	510 m³/h
Stromaufnahme / Current intake	12 Volt / 13 A
	24 Volt / 7 A
Gewicht / Weight	2,2 kg

Ausführung / Version

12 Volt / HZ600
24 Volt / HZ600

Heizer /
Heater



Leistung / Capacity	4 KW / Q100
3-Stufen-Gebläse / 3 step blower	
mit Anschluss Luftschlauch / with air-hose connection	
Gebläseleistung / Blower capacity	260 m³/h
Stromaufnahme / Current intake	12 Volt / 4,5 A
	24 Volt / 2,2 A
Gewicht / Weight	1,7 kg

Ausführung / Version

12 Volt
24 Volt

Heizer /
Heater



Leistung / Capacity	6 KW / Q100
3-Stufen-Gebläse / 3 step blower	
mit Anschluss Luftschlauch / with air-hose connection	
Gebläseleistung / Blower capacity	510 m³/h
Stromaufnahme / Current intake	12 Volt / 4,5 A
Gewicht / Weight	2,5 kg

Ausführung / Version

12 Volt

Hochleistungsheizer HZ 1200 /
High-performance heater HZ 1200



Leistung / Capacity	12 KW / Q100
Stromaufnahme / Current intake	12 Volt / 10 A
	24 Volt / 5 A
Gebälseleistung / Blower capacity	700 m³/h
90°-Anschluss: EIN + AUS Ø 18 mm, 3 Stufen, offener Ausblas	
90°-Connection: IN + OUT Ø 18 mm, 3 steps, open blow out	

Ausführung / Version

12 Volt
24 Volt

Hochleistungsheizer HZ 1201 /
High-performance heater HZ 1201



Leistung / Capacity	12 KW / Q100
Stromaufnahme / Current intake	12 Volt / 10 A
	24 Volt / 5 A
Gebälseleistung / Blower capacity	700 m³/h
90°-Anschluss: EIN + AUS Ø 18 mm, 3 Stufen, Ausblas 4x70mm	
90°-Connection: IN + OUT Ø 18mm, 3 steps, blow out 4x70mm	

Ausführung / Version

12 Volt
24 Volt