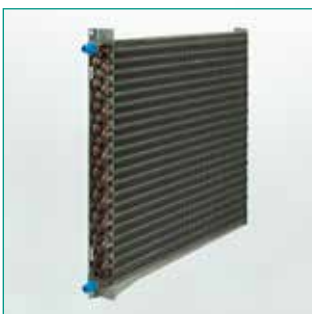


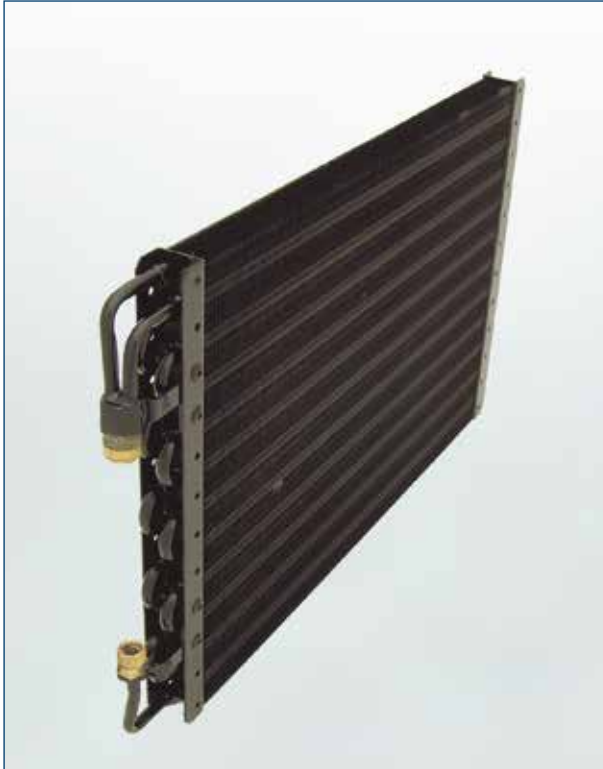


Kondensatoren /

Condensers



**Kondensator /
Condenser**

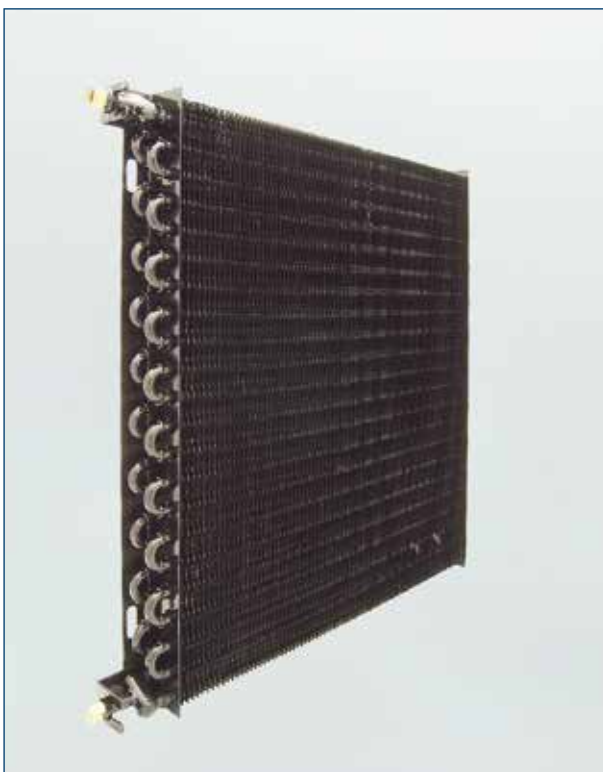


Ausführung / Version

Typ / Type	UKD 113/4
Leistung / Capacity [KW]	3,8
Abmaße / Dimensions [mm]	450x295x27
Lamellenabstand / Lamella space [mm]	1,8

EIN 3/4"OR / AUS 5/8"OR
IN 3/4"OR / OUT 5/8"OR

**Kondensator /
Condenser**



Ausführung / Version

Typ / Type	UKD 102/4
Leistung: 5,5 KW bei Luftdurchsatz >3.000 m³/h	
Capacity: 5,5 KW at air flow rate >3.000 m³/h	
Abmaße / Dimensions [mm]	570x570x45
Lamellenabstand / Lamella space [mm]	6,0

EIN 3/4"OR / AUS 5/8"OR
IN 3/4"OR / OUT 5/8"OR



Kondensator /
Condenser



Ausführung / Version

Leistung: 6,2 KW bei Luftdurchsatz >3.000 m³/h

Capacity: 6,2 KW at air flow rate >3.000 m³/h

Abmaße / Dimensions [mm] 650x570x45

Lamellenabstand / Lamella space [mm] 6,0

EIN 3/4"OR / AUS 5/8"OR

IN 3/4"OR / OUT 5/8"OR

Kondensator /
Condenser



Ausführung / Version

Leistung: 7,5 KW bei Luftdurchsatz >3.000 m³/h

Capacity: 7,5 KW at air flow rate >3.000 m³/h

Abmaße / Dimensions [mm] 500x610x51

Lamellenabstand / Lamella space [mm] 4,2

EIN 3/4"OR / AUS 5/8"OR

IN 3/4"OR / OUT 5/8"OR

**Kondensator /
Condenser**



Ausführung / Version

Leistung: 9 KW bei Luftdurchsatz >6.500 m³/h

Capacity: 9 KW at air flow rate >6.500 m³/h

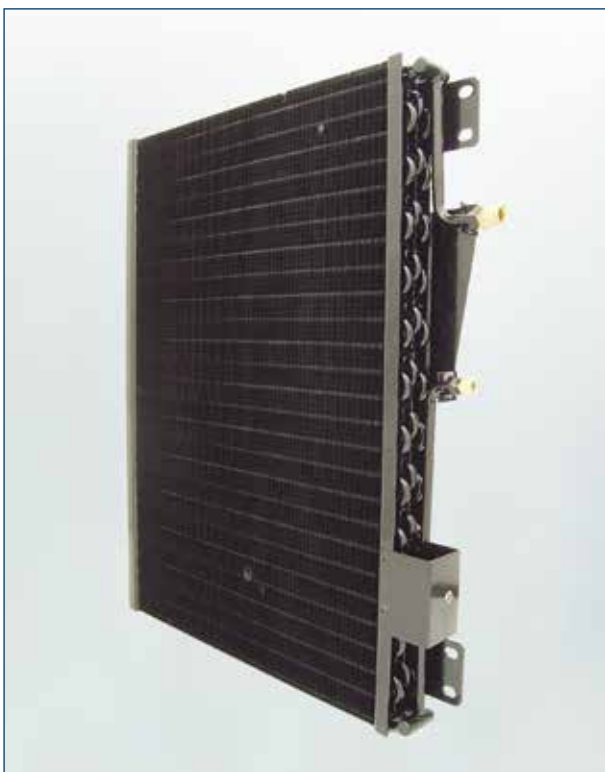
Abmaße / Dimensions [mm] 578x653x36

Lamellenabstand / Lamella space [mm] 3,0

EIN 3/4"OR / AUS 5/8"OR

IN 3/4"OR / OUT 5/8"OR

**Kondensator /
Condenser**



Ausführung / Version

Leistung: 11 KW bei Luftdurchsatz >6.500 m³/h

Capacity: 11 KW at air flow rate >6.500 m³/h

Abmaße / Dimensions [mm] 580x653x48

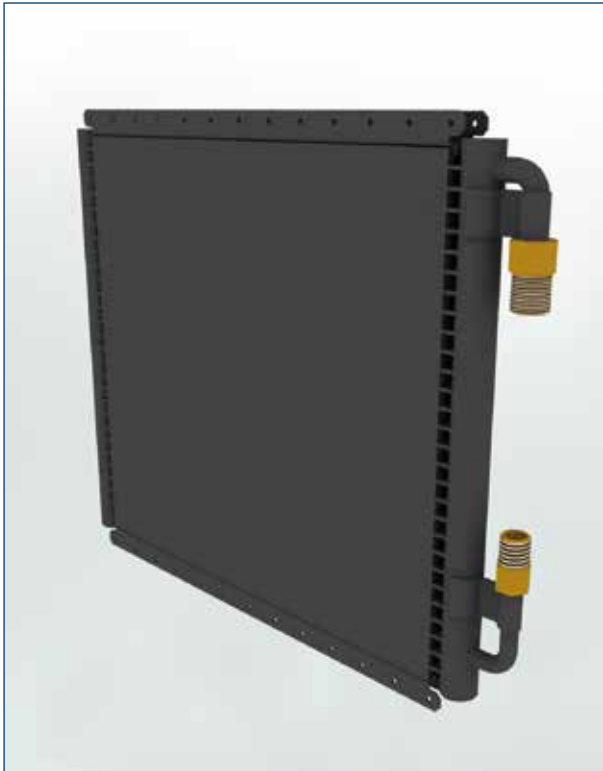
Lamellenabstand / Lamella space [mm] 3,0

EIN 3/4"OR / AUS 5/8"OR

IN 3/4"OR / OUT 5/8"OR



Kondensator /
Condenser



Ausführung / Version

Leistung: 5,5 KW bei Luftdurchsatz >3.000 m³/h

Capacity: 5,5 KW at air flow rate >3.000 m³/h

Abmaße / Dimensions [mm] 390x325,5x18

EIN 3/4"OR / AUS 5/8"OR

IN 3/4"OR / OUT 5/8"OR

Kondensator /
Condenser



Ausführung / Version

Leistung: 9 KW bei Luftdurchsatz >5 m/s

Capacity: 9 KW at air flow rate >5 m/s

Abmaße / Dimensions [mm] 460x360x25

EIN 3/4"OR / AUS 5/8"OR

IN 3/4"OR / OUT 5/8"OR

**Kondensator /
Condenser**



Ausführung / Version

Leistung: 10 KW bei Luftdurchsatz >5 m/s

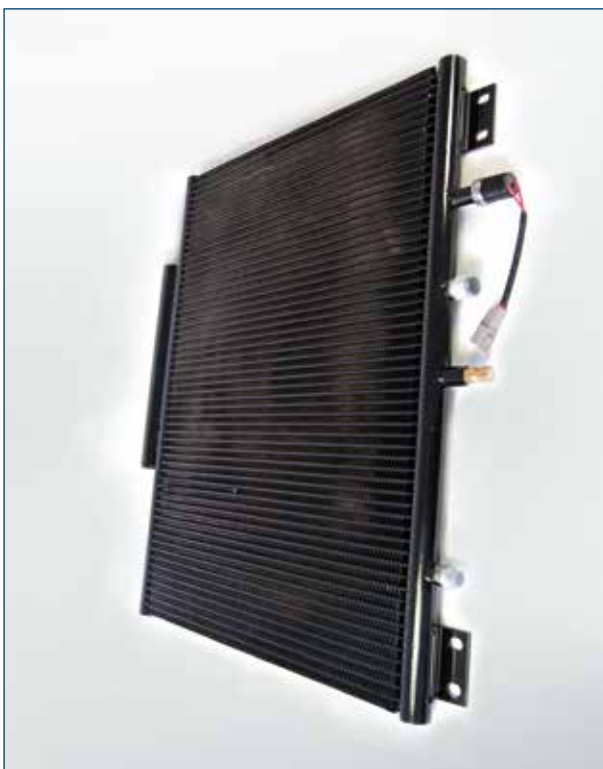
Capacity: 10 KW at air flow rate >5 m/s

Abmaße / Dimensions [mm] 540x310x25

EIN 3/4"OR / AUS 5/8"OR

IN 3/4"OR / OUT 5/8"OR

**Kondensator /
Condenser**



Ausführung / Version

Inkl. Trockner, 2-fach-Druckschalter und Sicherheitsventil /
incl. Dryer filter, duo pressure switch and safety pressure switch

Leistung: 13 KW bei Luftdurchsatz >6.500 m³/h

Capacity: 13 KW at air flow rate >6.500 m³/h

Abmaße / Dimensions [mm] 650x570x26

Lamellenabstand / Lamella space [mm] 5,0

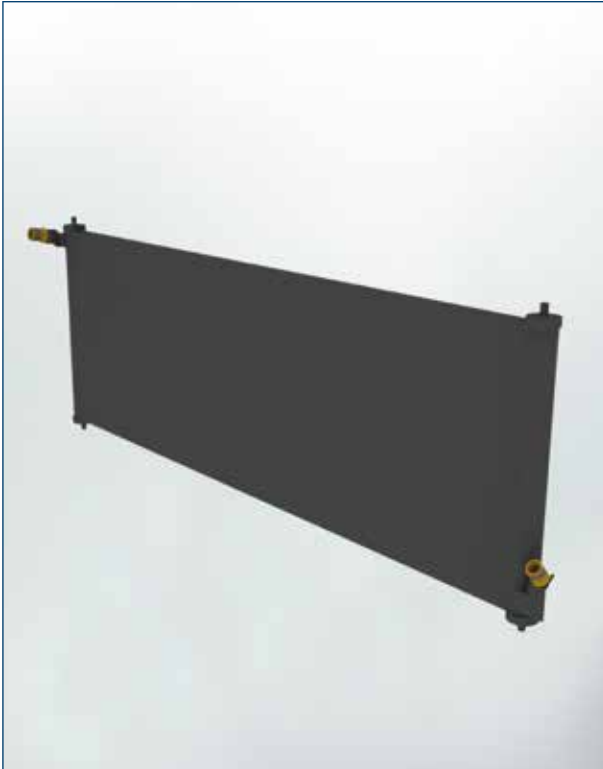
Anschluß Klima / Connection A/C

EIN 3/4"OR / AUS 5/8"OR

IN 3/4"OR / OUT 5/8"OR



Kondensator /
Condenser



Ausführung / Version

Leistung: 12,5 KW bei Luftdurchsatz >5m/s

Capacity: 12,5 KW at air flow rate >5m/s

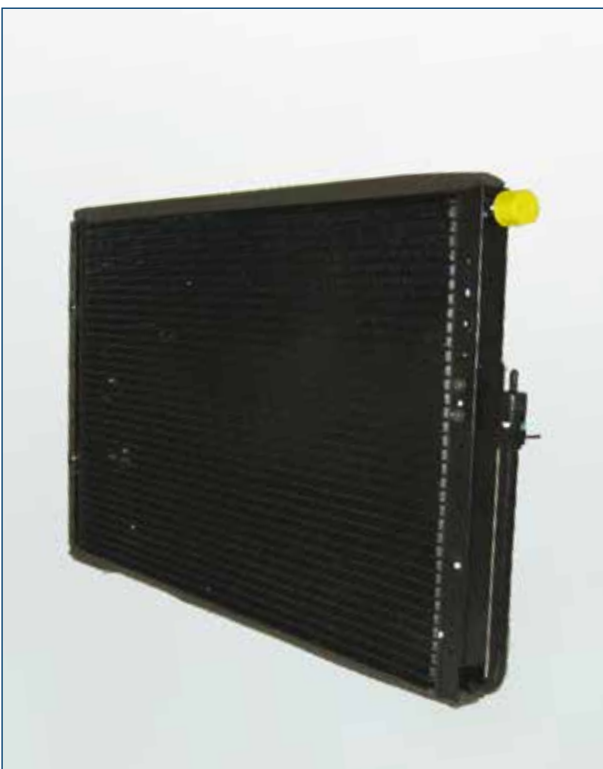
Abmaße / Dimensions [mm]

803x300x27

EIN 3/4"OR / AUS 5/8"OR

IN 3/4"OR / OUT 5/8"OR

Kondensator /
Condenser



Ausführung / Version

Leistung: 14,5 KW bei Luftdurchsatz >5 m/s

Capacity: 14,5 KW at air flow rate >5 m/s

Abmaße / Dimensions [mm]

680x360x25

EIN 3/4"OR / AUS 5/8"OR

IN 3/4"OR / OUT 5/8"OR

Kondensator /
Condenser



Ausführung / Version

Leistung: 15 KW bei Luftdurchsatz >5 m/s

Capacity: 15 KW at air flow rate >5 m/s

Abmaße / Dimensions [mm] 546x404x40

Lamellenabstand / Lamella space [mm] 3,2

EIN 3/4"OR / AUS 5/8"OR

IN 3/4"OR / OUT 5/8"OR

Kondensator /
Condenser



Ausführung / Version

Typ / Type	UKD 109/4
Leistung / Capacity [KW]	4,5
Luftdurchsatz / Air flow rate [m³/h]	1.000
Stromaufnahme / Current intake [A]	12 Volt / 3,5 A 24 Volt / 7 A
Abmaße / Dimensions [mm]	600x315x130

EIN 3/4"OR / AUS 5/8"OR
IN 3/4"OR / OUT 5/8"OR

12 Volt
24 Volt

Kondensator /
Condenser



Ausführung / Version

Typ / Type	UKD 223/4
Leistung / Capacity [KW]	6
Luftdurchsatz / Air flow rate [m³/h]	1.325
Stromaufnahme / Current intake [A]	12 Volt / max. 8 A 24 Volt / max. 4 A
Abmaße / Dimensions [mm]	395x369x90,5

EIN 3/4"OR / AUS 5/8"OR
IN 3/4"OR / OUT 5/8"OR

12 Volt
24 Volt

**Kondensator /
Condenser**



Ausführung / Version

Typ / Type	UKD 334/4
Leistung / Capacity [KW]	7,5
Luftdurchsatz / Air flow rate [m³/h]	2.000
Stromaufnahme / Current intake [A]	12 Volt / 18 A 24 Volt / 7 A
Abmaße / Dimensions [mm]	682x392x213

EIN 3/4"OR / AUS 5/8"OR
IN 3/4"OR / OUT 5/8"OR

12 Volt
24 Volt

**Hochleistungs-Kondensator /
High-performance condenser**



Ausführung / Version

Typ / Type	UKD 326/4
Leistung / Capacity [KW]	8
Luftdurchsatz / Air flow rate [m³/h]	1.450
Stromaufnahme / Current intake [A]	12 Volt / 6,7 A 24 Volt / 3,2 A
Abmaße / Dimensions [mm]	540x315x90

EIN 3/4"OR / AUS 5/8"OR
IN 3/4"OR / OUT 5/8"OR

12 Volt
24 Volt

Kondensator /
Condenser



Ausführung / Version

Typ / Type	UKD 332/4
Leistung / Capacity [KW]	8
Luftdurchsatz / Air flow rate [m³/h]	2.000
Stromaufnahme / Current intake [A]	24 Volt / 7 A
Abmaße / Dimensions [mm]	540x317x148

EIN 3/4"OR / AUS 5/8"OR

IN 3/4"OR / OUT 5/8"OR

Kondensator /
Condenser



Ausführung / Version

Typ / Type	UKD 115/4
Leistung / Capacity [KW]	6,5
Luftdurchsatz / Air flow rate [m³/h]	1.600
Stromaufnahme / Current intake [A]	12 Volt / 12,4 A
	24 Volt / 6,2 A
Abmaße / Dimensions [mm]	610x325x166
Lamellenabstand / Lamella space [mm]	2,2

EIN 3/4"OR / AUS 5/8"OR

IN 3/4"OR / OUT 5/8"OR

12 Volt

24 Volt

**Kondensator /
Condenser**



Ausführung / Version

Typ / Type	UKD 320/4
Leistung / Capacity [KW]	7,5
Luftdurchsatz / Air flow rate [m³/h]	1.700
Abmaße / Dimensions [mm]	620x370x180
Lamellenabstand / Lamella space [mm]	2,2

EIN 3/4"OR / AUS 5/8"OR

IN 3/4"OR / OUT 5/8"OR

12 Volt

24 Volt

**Kondensator /
Condenser**



Ausführung / Version

Typ / Type	UKD 419/4
Leistung / Capacity [KW]	12
Luftdurchsatz / Air flow rate [m³/h]	2.900
Stromaufnahme / Current intake [A]	12 Volt / 13,4 A 24 Volt / 6,4 A
Abmaße / Dimensions [mm]	680x365x90

EIN 3/4"OR / AUS 5/8"OR

IN 3/4"OR / OUT 5/8"OR

12 Volt

24 Volt

Kondensator /
Condenser



Ausführung / Version

Typ / Type	HKD 427/4/24V
Leistung / Capacity [KW]	12,5
Luftdurchsatz / Air flow rate [m³/h]	3.350
Stromaufnahme / Current intake [A]	24 Volt / 14 A
Abmaße / Dimensions [mm]	1.000x300x182
Anschluß Klima / Connection A/C	3/4"

24 Volt

Kondensator /
Condenser



Ausführung / Version

Typ / Type	HKD 423/4
Leistung / Capacity [KW]	12,5
Luftdurchsatz / Air flow rate [m³/h]	4.000
Stromaufnahme / Current intake [A]	24 Volt / 14 A
Abmaße / Dimensions [mm]	862x325x155

EIN 3/4"OR / AUS 5/8"OR
IN 3/4"OR / OUT 5/8"OR

24 Volt

Kondensator / Condenser



Ausführung / Version

Typ / Type	UKD 333/4
Wärmetauscher / Heat exchanger	Cu / Cu
Leistung / Capacity [KW]	7,5
Luftdurchsatz / Air flow rate [m³/h]	2.000
Stromaufnahme / Current intake [A]	24 Volt / 7 A
Abmaße / Dimensions [mm]	682x392x213

EIN 3/4"OR / AUS 5/8"OR

IN 3/4"OR / OUT 5/8"OR

Kondensator / Condenser



Ausführung / Version

Typ / Type	UKD 220/4
Wärmetauscher / Heat exchanger	Cu / Cu
Leistung / Capacity [KW]	5,8
Luftdurchsatz / Air flow rate [m³/h]	1.380
Stromaufnahme / Current intake [A]	24 Volt / 5,2 A
Abmaße / Dimensions [mm]	580x207x175

EIN 3/4"OR / AUS 5/8"OR

IN 3/4"OR / OUT 5/8"OR

Dach-Kondensator /
Roof top condenser



Ausführung / Version

Typ / Type	DKD 328/4
Leistung / Capacity [KW]	8
Luftdurchsatz / Air flow rate [m³/h]	1.320
Stromaufnahme / Current intake [A]	12 Volt / 6,7 A 24 Volt / 3,2 A
Abmaße / Dimensions [mm]	825x680x150

mit Zwangsbelüftung
inkl. Trockner-Schauglas und Druckschalter
EIN 3/4"OR / AUS 5/8"OR

with forced ventilation
incl. dryer-sightglass and pressure-switch
IN 3/4"OR / OUT 5/8"OR

12 Volt

24 Volt